

## Criteria e modalità di iscrizione

Il Costo complessivo è di 300 euro per le giornate di studio.



La domanda di iscrizione, corredata da un breve curriculum vitae, dovrà essere inviata entro il 07 aprile alla dott.ssa Silvia Cimino: [silvia.cimino@uniroma1.it](mailto:silvia.cimino@uniroma1.it)

## Relatori

**Prof. Lynne Murray,**  
Università di Reading, UK

**Prof. Peter Cooper,**  
Università di Reading, UK

## Sede delle Giornate di Studio

Le Giornate di Formazione si svolgeranno presso il Dipartimento di Psicologia Dinamica e Clinica, Facoltà di Medicina e Psicologia, "Sapienza" Università di Roma, Via degli Apuli n. 1, Aula Magna, II piano

## Attestato Finale

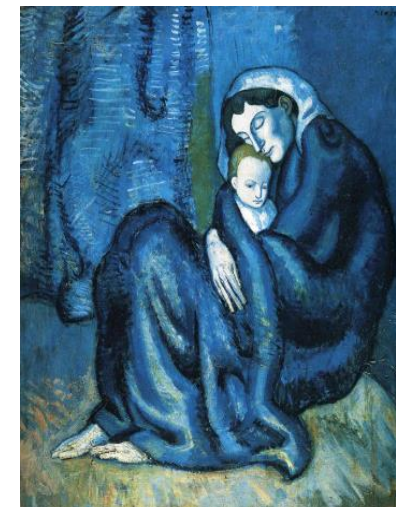
Le Giornate di Studio, rivolte a psicologi, neuropsichiatri infantili, medici, operatori che si occupano della salute mentale infantile, si concluderanno con la consegna dell'attestato di frequenza ai partecipanti.



42 Dipartimento di  
Psicologia Dinamica e Clinica  
Direttore: Prof.ssa Renata Tambelli

## Giornate di Studio sulla Metodologia della Global Rating Scale

**Prof. Lynne Murray**  
**Prof. Peter Cooper**



**Roma 10-11-13 aprile 2019**

*Dipartimento di Psicologia  
Dinamica e Clinica  
Via degli Apuli n. 1, Aula Magna*

Le giornate di studio prevedono tre sessioni di lavoro per tutti i partecipanti. Verrà presentato un approfondimento teorico e clinico sullo strumento della Global Rating Scale, che permette la valutazione della qualità della relazione genitore-bambino ed in particolare della sensibilità genitoriale. La Scala è ampiamente utilizzata nella ricerca internazionale sia per l'assessment di popolazioni cliniche sia, in ottica di prevenzione primaria e secondaria, nella popolazione generale.



## Giornate di studio

### Mercoledì 10 aprile 2019

Ore 11.00: Introduzione alle giornate di formazione. *Prof. Silvia Cimino*

11,15-13: La Global Rating Scale: aspetti teorici. *Prof. Lynne Murray*

Ore 14,30-17,30: Presentazione della metodologia: lavoro pratico su esempi di applicazione. *Prof. Lynne Murray e Prof. Peter Cooper*

### Giovedì 11 aprile 2019

Ore 9.30-13.00: Applicazione della metodologia della Global Rating Scale con campioni non referred e a rischio: presentazione di dati di ricerca. *Prof. Lynne Murray e Prof. Peter Cooper*

Ore 14.30-17.30: Lavoro pratico su esempi di applicazione. *Prof. Lynne Murray e Prof. Peter Cooper*

### Sabato 13 aprile 2019

Ore 9.30-13.00: Applicazione della metodologia della Global Rating Scale su campioni di madri con sintomi psicopatologici, con un focus specifico sulla depressione. *Prof. Lynne Murray e Prof. Peter Cooper*

Ore 14.30-17.30: Lavoro pratico su esempi di applicazione. *Prof. Lynne Murray e Prof. Peter Cooper*

La **Prof.ssa Lynne Murray** si occupa dello sviluppo infantile e dei precursori della psicopatologia nei bambini, con specifico riferimento alla depressione materna. È docente di Psicologia dello sviluppo presso l'Università di Reading (UK).



Il **Prof. Peter Cooper** si occupa della trasmissione intergenerazionale del rischio psicopatologico, dello sviluppo cognitivo e socio-emotivo del bambino, approfondendo e proponendo strategie di valutazione e di intervento precoci. È docente di Psicopatologia presso l'Università di Reading (UK).

